



Ontdek alles over **aanmelden en inschrijven** voor het Nederlandstalig **kleuter- en lager onderwijs** in Brussel.

Je vindt in deze brochure ook de informatie over aanmelden en inschrijven voor het Nederlandstalige **buitengewoon kleuter- en lager onderwijs** in Brussel.

Mis het schooljaar 2024-2025 niet en kijk snel op:

www.inschrijveninbrussel.be

Hoe schrijf je je kind in?

Je moet je kind **eerst online aanmelden**. Daarna kun je je kind effectief inschrijven in een Nederlandstalige kleuter- of lagere school in Brussel.

Je vindt alle info op **inschrijveninbrussel.be**. In deze brochure vatten we de belangrijkste informatie samen.



Inhoud

Welke kinderen moet je inschrijven? – 3

Wat is aanmelden? – 3

Voor welke scholen moet je aanmelden? – 3

KLEUTER- EN LAGER ONDERWIJS

Aanmelden en inschrijven – 4

Wanneer schrijf je in? – 4

Bereid je voor – 5

Wie heeft voorrang? – 7

BUITENGEWOON KLEUTER- EN LAGER ONDERWIJS

Aanmelden en inschrijven – 8

Bereid je voor – 8

Wanneer schrijf je in? – 9

Wie heeft voorrang? – 10

Hulp nodig? – 10

Welke kinderen moet je inschrijven?

- alle kinderen geboren in 2022, ook als ze pas starten in september 2025
- kinderen die ouder zijn, maar nog niet naar school gaan
- kinderen die van school veranderen

Wat is aanmelden?

Een aanmelding is geen inschrijving. Aanmelden betekent dat je als ouder digitaal opgeeft voor welke scholen je interesse hebt. Na de aanmeldingsperiode verdeelt de computer de aangemelde leerlingen over de vrije plaatsen. Pas dan weet je in welke school je je kind kunt inschrijven.

Voor welke scholen moet je aanmelden?

- alle kleuterscholen, ook voor de instapklas
- alle lagere scholen
- sommige scholen voor buitengewoon basisonderwijs

FR Vous voulez inscrire votre enfant dans une école maternelle ou primaire néerlandophone à Bruxelles ? Vous devez alors d'abord le préinscrire en ligne. Ce n'est qu'après que vous pourrez l'inscrire dans une école maternelle ou primaire à Bruxelles.

Vous trouverez toutes les informations sur inschrijveninbrussel.be/fr

EN Planning on registering your child in a Dutch-speaking nursery or primary school in Brussels? You need to apply for a place for your child online first. Only then can you register your child in a nursery or primary school in Brussels.

You will find all the information on inschrijveninbrussel.be/en



Aanmelden en inschrijven in het kleuter- en lager onderwijs

WANNEER SCHRIJF JE IN?

08.01.2024 - 19.01.2024

Vorrang voor broers, zussen en kinderen van personeel

Je kunt je kind vooraf inschrijven als er al een broer of zus naar de school gaat of als je zelf op een school werkt. Meld je kind aan tussen 8 januari (10 uur) en 19 januari (12 uur). Pas daarna kan je je kind effectief inschrijven. Contacteer de school voor meer informatie over hoe je aanmeldt.

INSCHRIJVEN

22.04.2024 - 13.05.2024

Schrijf je aangemelde kind in

Op 16 april 2024 krijg je een toewijzingsbericht. Daarin staat of je kind een plaats heeft of niet.

Heb je een plaats? Ga naar de school tussen 22 april en 13 mei en schrijf je kind in.

Heb je geen plaats? Dan sta je op de wachtlijst van de school.

AANMELDEN

27.02.2024 - 19.03.2024

Meld je kind online aan

De andere kinderen moet je eerst online aanmelden voor je ze effectief kunt inschrijven. Ga naar inschrijveninbrussel.be en meld je kind aan tussen 27 februari (10 uur) en 19 maart (16 uur). Sommige kinderen hebben voorrang. Bereid je aanmelding goed voor!

Vanaf 23.05.2024

Vrije inschrijvingen

Heb je geen plaats of heb je je kind niet aangemeld? Dan kun je je kind ook nog inschrijven tijdens de vrije inschrijvingsperiode die start op 23 mei (9 uur). Ga naar de school en schrijf je kind in.

Let op: de inschrijvingen gebeuren chronologisch en er geldt geen voorrang meer.

02.09.2024

Start schooljaar 2024-2025

Zoek je nog een plaats? Neem contact op met de school waar je je kind wilt inschrijven. Staat je kind al op een wachtlijst? De school neemt contact met je op wanneer er een plaats vrijkomt.

BEREID JE VOOR

1. Kies scholen

Maak een lijst met meerdere scholen van je keuze. Op de website inschrijveninbrussel.be vind je bij 'scholen kiezen' heel wat tips. Je vindt er ook een overzicht van de scholen.

2. Informeer je over de procedure

Lees aandachtig deze brochure of de informatie op de website. Bekijk zeker het infofilmje.

3. Ga na of je kind voorrang heeft

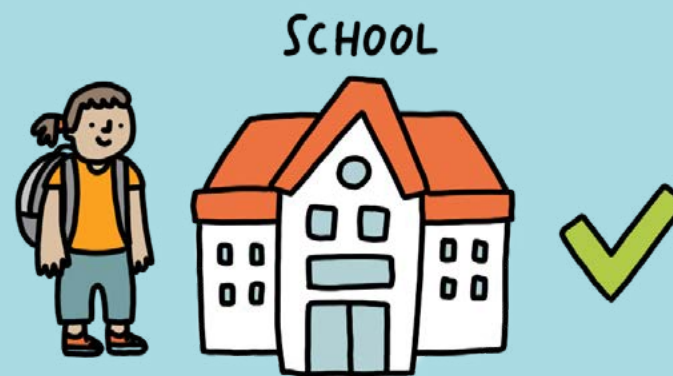
Verder in de brochure lees je wie voorrang heeft.

4. Verzamel de nodige gegevens en documenten

De checklist 'Wat heb je nodig om je kind aan te melden' helpt je daarbij. Je vindt de checklist achteraan in deze brochure.

5. Bekijk op de website hoeveel vrije plaatsen er zijn

Is er plaats in de scholen waarvoor je je kind wilt aanmelden? Kijk op inschrijveninbrussel.be bij 'vrije plaatsen'.



FR Quand inscrire votre enfant ?

Tous les enfants doivent d'abord se préinscrire.

Les frères et sœurs ainsi que les enfants des membres du personnel se préinscrivent en premier : entre le 8 et le 19 janvier. Contactez l'école pour plus d'informations sur la préinscription.

Tous les autres enfants se préinscrivent entre le 27 février (10 h) et le 19 mars (16 h). Pour préinscrire, consultez le site web inschrijveninbrussel.be.

Après la préinscription, vous recevrez un message vous informant si votre enfant a une place ou non.

Préparez votre préinscription

1. Faites une liste des écoles de votre choix
2. Renseignez-vous sur la procédure d'inscription
3. Vérifiez si votre enfant a priorité
4. Rassemblez les documents nécessaires
5. Consultez l'aperçu des places libres

Qui a priorité ?

- Les frères et sœurs ainsi que les enfants des membres du personnel ont priorité entre le 8 et le 19 janvier 2024.
- Les élèves ayant au moins un 1 parent qui parle suffisamment néerlandais ont priorité pour 65 % des places.
- Les élèves GOK ou non-GOK ont priorité pour 20 % des places.

Si votre enfant a priorité, il ou elle apparaîtra plus tôt lors de l'attribution des places libres. Il existe différents types de priorités. Votre enfant peut bénéficier de plusieurs priorités. Vous pouvez également le préinscrire sans priorité.

Vous trouverez de plus amples informations à propos de la procédure d'inscription, la priorité et des documents nécessaires pour l'attester sur inschrijveninbrussel.be/fr.

EN When to register?

All children must apply for a place first.

Brothers, sisters and children of staff apply for a place first: between 8 and 19 January. Contact the school for more information on how to apply for a place.

All other children apply for a place between 27 February (9 a.m.) and 19 March (4 p.m.). To apply for a place, go to the website inschrijveninbrussel.be.

Afterwards you will be notified whether or not there is a place for your child.

Prepare for your application

1. Make a list of the schools of your choice
2. Familiarise yourself with the registration procedure
3. Check whether your child has priority
4. Collect the necessary documents
5. Check the overview of available places

Who has priority?

- Brothers, sisters and children of staff have priority between 8 and 19 January 2024.
- Pupils with at least 1 parent who speaks Dutch sufficiently have priority for 65% of the places.
- Pupils with a GOK or non-GOK profile have priority for 20% of the available places.

If your child has priority, he or she will be given preference when the available places are assigned. There are different types of priorities. Your child may qualify for multiple priorities. You can also apply for a place without priority.

More details on the registration procedure, the priority and the documents required to prove it are available on inschrijveninbrussel.be/en



WIE HEEFT VOORRANG?

Wat betekent voorrang?

Als je kind voorrang heeft, komt je kind eerder aan de beurt bij de verdeling van de vrije plaatsen. Er zijn verschillende soorten voorrangen.

Je kind kan in aanmerking komen voor meerdere voorrangen tegelijkertijd. Er zijn wel een aantal voorrangen die je niet kunt combineren, zoals GOK en niet-GOK. Je kunt je kind ook aanmelden zonder voorrang. Je kind krijgt dan wel pas een plaats nadat de kinderen met voorrang een plaats kregen.

Wie heeft voorrang?

- ▶ **Broers, zussen en kinderen van personeel:** die kinderen hebben voorrang tijdens de voorrangperiode van 8 tot 19 januari 2024. Opgelet! Nadien hebben ze geen voorrang meer.

Daarna kunnen de andere kinderen aanmelden en inschrijven. Welke voorrangen zijn er nog?

- ▶ **Voorrang Nederlandstalige ouder:** 65% van alle plaatsen is voorbehouden voor kinderen met minstens 1 ouder die voldoende Nederlands spreekt.

Spreek je voldoende Nederlands, maar heb je geen diploma, getuigschrift of ander bewijs? Neem snel contact op met het Huis van het Nederlands en maak een afspraak voor een taalttest: civielattest@huisnederlandsbrussel.be of 02 313 96 00.

- ▶ **Voorrang GOK- of niet-GOK:** in sommige scholen is er voorrang voor 'GOK-leerlingen'. In andere scholen is er voorrang voor 'niet-GOK-leerlingen'. Ze hebben voorrang tot 20% van alle plaatsen.

Je kind is een 'GOK-leerling' als

- de moeder van het kind geen diploma secundair onderwijs heeft
- of als het gezin een schooltoeslag kreeg in 2022-2023 of 2023-2024.

Je kind is een 'niet-GOK-leerling' als

- de moeder van het kind minstens een diploma secundair onderwijs heeft
- en als het gezin geen schooltoeslag kreeg in 2022-2023 en 2023-2024.

Wil je weten in welke scholen er voorrang is voor GOK- of niet-GOK-leerlingen?

Die info vind je in het overzicht van de vrije plaatsen: bekijk hoeveel vrije plaatsen er zijn voor jouw voorrangsgroep (GOK of niet-GOK).

Op inschrijveninbrussel.be/voorrang vind je meer informatie over de voorrang en documenten die je nodig hebt om je voorrang te bewijzen.

Aanmelden en inschrijven voor het buitengewoon kleuter- en lager onderwijs

Gaat je kind vanaf volgend jaar naar het Nederlandstalig buitengewoon kleuter- of lager onderwijs (BuBaO) in Brussel? De inschrijvingsprocedure is niet voor elke school dezelfde. Voor sommige scholen moet je je kind eerst aanmelden voor je het kunt inschrijven. Kijk op inschrijveninbrussel.be/bubao voor alle informatie.

VOOR WELKE SCHOLEN MOET JE AANMELDEN?

- GO! BuBaO Vila'Ket (Neder-Over-Heembeek): 02 262 03 20
- Kasterlinden BuBaO (Sint-Agatha-Berchem): 02 430 67 00
- Klim Op School (Sint-Lambrechts-Woluwe): 02 761 29 17
- Koninklijk Instituut Woluwe BuBaO (Sint-Lambrechts-Woluwe): 02 735 40 85
- SPES BuBaO (Anderlecht): 02 426 61 23
- Sint-Jozefschool BuBaO (vestiging Anderlecht): 02 426 61 23

VOOR WELKE SCHOLEN MOET JE NIET AANMELDEN?

- Sint-Jozefschool BuBaO (vestiging Sint-Jans-Molenbeek): 02 428 17 97

BEREID JE VOOR

1. Leer de scholen kennen

Elke school biedt een aantal specifieke onderwijstypes aan. Verzamel dus op tijd informatie over de Nederlandstalige BuBaO-scholen in Brussel. Informeer bij de directie of de zorgcoördinator van de school. Ook het CLB helpt je daarbij.

2. Informeer je over de procedure

Lees aandachtig deze brochure of de informatie op de website.

3. Ga na of je kind voorrang heeft

Verder in de brochure lees je welke kinderen voorrang hebben.

4. Verzamel alvast de nodige documenten

Meer informatie over hoe je je kunt voorbereiden vind je op inschrijveninbrussel.be.



WANNEER SCHRIJF JE IN?

SCHOLEN MET AANMELDING

29.01.2024 - 09.02.2024

Schrijf broers, zussen en kinderen van personeel in

Zij kunnen vooraf inschrijven. Ga naar de school en schrijf je kind in.

19.02.2024 - 08.03.2024

Meld je kind aan

Meld je kind aan via de school van je eerste keuze. Meer informatie over hoe je kan aanmelden, vind je op de website van de school. Sommige kinderen hebben voorrang Nederlandstalige ouder. Bereid je aanmelding goed voor!

17.04.2024 - 07.05.2024

Schrijf je aangemelde kind in

Op 15 april 2024 krijg je een toewijzingsbericht. Daarin staat of je kind een plaats heeft of niet. Heb je een plaats? Ga naar de school tussen 17 april en 7 mei en schrijf je kind in. Heb je geen plaats? Dan sta je op de wachtlijst van de school.

Vanaf 14.05.2024

Vrije inschrijvingen

Heb je geen plaats of heb je je kind niet aangemeld? Dan kun je je kind ook nog inschrijven tijdens de vrije inschrijvingsperiode die start op 14 mei (9 uur). Let op: vanaf 14 mei gebeuren de inschrijvingen chronologisch en geldt er geen voorrang meer.

SCHOLEN ZONDER AANMELDING

29.01.2024 - 09.02.2024

Schrijf broers, zussen en kinderen van personeel in

Zij kunnen vooraf inschrijven. Ga naar de school en schrijf je kind in.

19.02.2024 - 01.03.2024

Schrijf je kind in met voorrang Nederlandstalige ouder

Kinderen met minstens 1 ouder die voldoende Nederlands spreekt, schrijven in zolang er plaats is voor deze voorrangsgroep. Ga naar de school en schrijf je kind in. De inschrijvingen gebeuren chronologisch. Bereid je inschrijving goed voor!

Vanaf 04.03.2024

Vrije inschrijvingen

Alle kinderen kunnen inschrijven tijdens de vrije inschrijvingsperiode die start op 4 maart (9 uur). Let op: vanaf 4 maart gebeuren de inschrijvingen chronologisch en geldt er geen voorrang meer. Bereid je inschrijving goed voor!



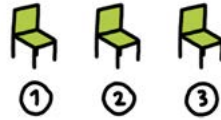
02.09.2024

Start schooljaar 2024-2025

Zoek je nog een plaats? Neem contact op met de BuBaO-school waar je je kind wilt inschrijven. Staat je kind al op een wachtlijst? De school neemt contact met je op wanneer er een plaats vrijkomt.

WIE HEEFT VOORRANG?

Als je kind voorrang heeft, komt je kind eerder aan de beurt bij de verdeling van de vrije plaatsen.



- ▶ **Broers, zussen en kinderen van personeel:** die kinderen hebben voorrang als ze inschrijven tussen 29 januari en 9 februari 2024. Daarna hebben ze geen voorrang meer.
- ▶ **Voorrang Nederlandstalige ouder:** 55% van alle plaatsen is voorbehouden voor kinderen met minstens 1 ouder die voldoende Nederlands spreekt.

Spreek je voldoende Nederlands, maar heb je geen diploma, getuigschrift of ander bewijs? Neem snel contact op met het Huis van het Nederlands en maak een afspraak voor een taaltest: civillattest@huisnederlandsbrussel.be 02 313 96 00.

Op inschrijveninbrussel.be/voorrang vind je meer informatie over de voorrang en documenten die je nodig hebt om je voorrang te bewijzen.

FR Comment inscrire votre enfant dans une école maternelle ou primaire spécialisée ?

La procédure d'inscription n'est pas la même pour chaque école. Dans certaines écoles, vous devez d'abord préinscrire votre enfant avant de pouvoir l'inscrire. Pour plus d'informations, rendez-vous sur inschrijveninbrussel.be/fr.

Préparez-vous bien ! Renseignez-vous sur l'enseignement maternel et primaire spécialisé et la procédure d'inscription auprès de la direction ou du coordinateur de l'encadrement renforcé (zorgcoördinator) de l'école ou auprès du CLB.

Qui a priorité ?

- Les frères et sœurs ainsi que les enfants des membres du personnel ont priorité s'ils s'inscrivent entre le 29 janvier et le 9 février 2024.
- Les élèves ayant au moins 1 parent qui parle suffisamment néerlandais ont priorité pour 55 % des places.

Vous trouverez de plus amples informations à propos de la procédure d'inscription, la priorité et des documents nécessaires pour l'attester sur inschrijveninbrussel.be/fr.

EN How to register in a nursery or primary school for special education?

The registration procedure is not identical at every school. Some schools require you to apply for a place for your child prior to registration. More details? Go to inschrijveninbrussel.be/en.

Come prepared! Make enquiries regarding special nursery and primary education and the registration procedure from the school administration, the special needs coordinator (zorgcoördinator) of the school or the Pupil Guidance Centre (CLB).

Who has priority?

- Brothers, sisters and children of staff have priority if they register in advance between 29 January and 9 February 2024.
- Pupils with at least 1 parent who speaks Dutch sufficiently have priority for 55% of the places.

More details on the registration procedure, the priority and the documents required to prove it are available on inschrijveninbrussel.be/en.

Hulp nodig?



KLEUTER- EN LAGER ONDERWIJS

Vragen over inschrijven?

Ga naar inschrijveninbrussel.be:

- Vind er alle info, tips, scholen en vrije plaatsen.
- Bekijk het infofilmpje.
- Neem deel aan een infomoment over de inschrijvingsprocedure.

Heb je nog vragen? Contacteer de helpdesk van het LOP Brussel Basisonderwijs.

Hulp nodig bij de online aanmelding?

Neem contact op met een organisatie die hulp biedt.

HULP NODIG BIJ DE ONLINE AANMELDING?

Verschillende organisaties helpen je bij de online aanmelding voor het kleuter- en lager onderwijs. Ze helpen je via telefoon, e-mail of sociale media. Bij sommige organisaties kun je langsgaan op afspraak. Bereid je goed voor en breng de nodige documenten mee. Op inschrijveninbrussel.be/help vind je de lijst van de helpende organisaties.

BUITENGEWOON ONDERWIJS

Vragen over inschrijven?

Neem contact op met de directie of de zorgcoördinator van de school. Je kunt ook terecht bij 1 van de 3 Brusselse CLB's (Centra voor Leerlingenbegeleiding):

- GO! CLB Brussel: 02 479 25 05
- Vrij CLB Pieter Breughel: 02 512 30 05
- CLB N-Brussel: 02 482 05 72

Hulp nodig bij de aanmelding?

Ga naar de BuBaO-school van je 1^{ste} keuze. Die helpt je bij de aanmelding.

FR Questions ?

Contactez le helpdesk. Besoin d'aide lors des préinscriptions ? Il y a des organisations pour vous aider dans le cadre de la préinscription. Elles vous offrent une assistance par e-mail, téléphone ou réseaux sociaux. Certaines vous accueillent sur place, sur rendez-vous. Préparez-vous bien et apportez les documents nécessaires. Vous trouverez sur inschrijveninbrussel.be/help la liste des organisations disponibles pour vous aider.

EN Questions?

Contact the helpdesk. Need help in applying for a place? There are organisations that can help you with your application. They can help you by phone, e-mail or social media. With some organisations, you can make an appointment to go and see them. Come prepared and bring the necessary documents. The list of organisations that provide assistance can be found on inschrijveninbrussel.be/help.

Checklist: wat heb je nodig om je kind aan te melden?

- Computer, tablet of smartphone met internet
- Gegevens van je kind:
 - rijksregisternummer
 - geboortedatum
 - domicilieadres
 - leerjaar waarvoor je je kind wilt inschrijven
- Gegevens van de ouder(s):
 - identiteitskaart
 - applicatie 'itsme' op je smartphone of eID kaartlezer en pincode identiteitskaart
 - e-mailadres
 - gsm- en/of telefoonnummer
 - werkadres (optioneel)
- Lijst met de scholen van je keuze in de volgorde van je voorkeur
- Heeft je kind voorrang? Verzamel de nodige bewijsstukken. Noteer hier welke bewijsstukken je nog moet verzamelen:
 -
 -
 -





Hulp nodig bij de online aanmelding? Maak een afspraak bij een organisatie die je kan helpen. Kijk op inschrijveninbrussel.be/help.

Datum afspraak **Uur**

Adres

Heb je vragen over de inschrijvingsprocedure?

 inschrijveninbrussel.be

 Helpdesk LOP: 02 553 30 20  lop.brussel@vlaanderen.be

Op inschrijveninbrussel.be vind je een vertaling van deze brochure in verschillende talen: Français, English, العربية, Türkçe, Deutsch, Español, Italiano.

